



うだる  
マルノエ

うだる  
マルノエ

1st  
FLOOR









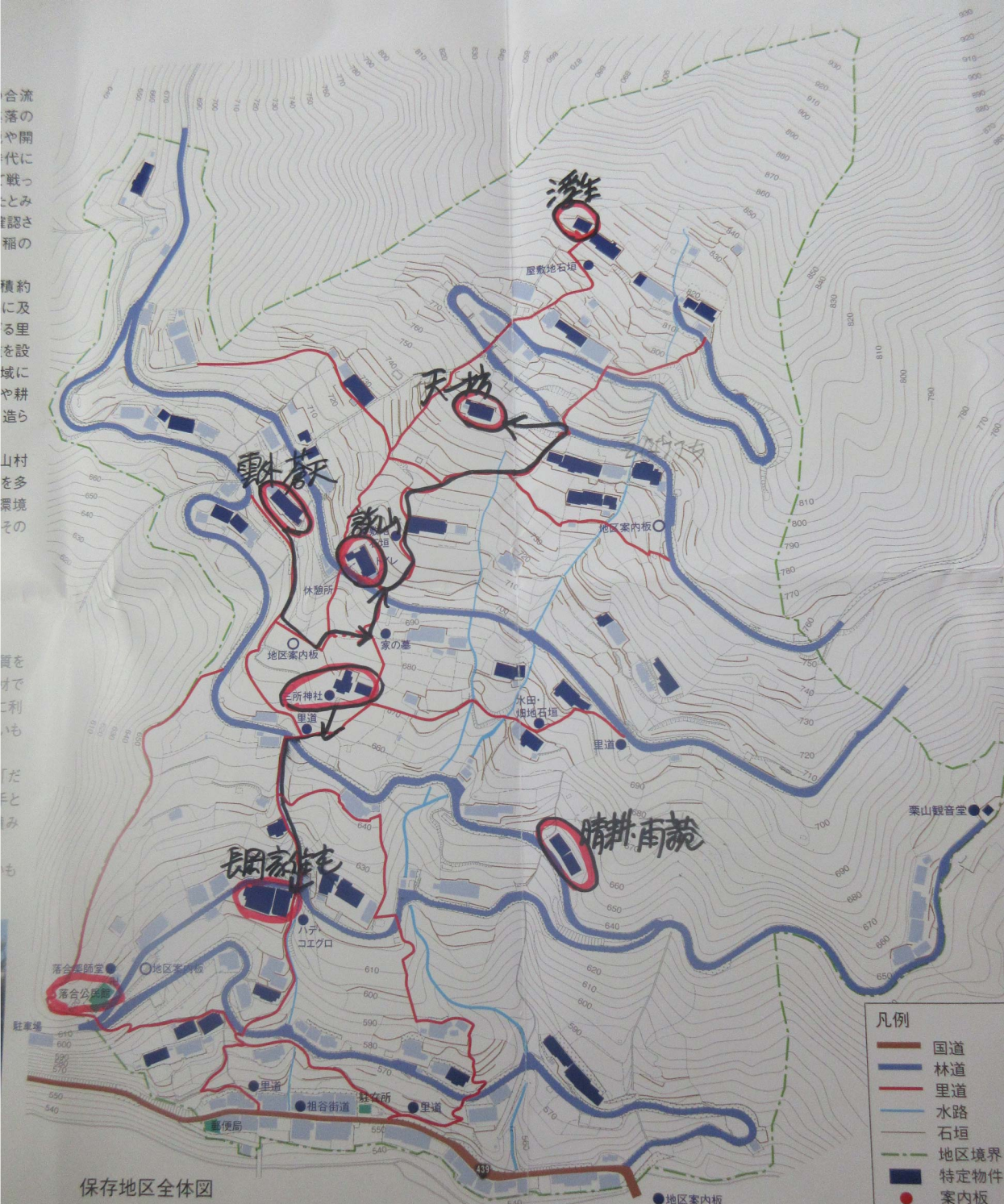








合流の  
 落の  
 や開  
 代に  
 戦っ  
 とと  
 認さ  
 稲の  
 積約  
 に及  
 る里  
 を設  
 域に  
 や耕  
 造ら  
 山村  
 を多  
 環其  
 の  
 質を  
 で利  
 も  
 だと  
 み  
 も



保存地区全体図

- 凡例
- 国道
  - 林道
  - 里道
  - 水路
  - 石垣
  - 地区境界
  - 特定物件
  - 案内板



# Ochiai Village

落合集落

Ochiai Village

Miyoshi City Tokushima









































