



10:00-21:00

IKEBA CITY
01 02 24

HAPPY



Guest Information

INTERNET

大坂池田幸福上

KED

GUIDE



Directional sign with yellow and blue text.





こんな動物？

オーストラリア
に生息する
クマリスズメ
属の一種で、
オーストラリア
西部、南部
に分布する。



カンガルー島

オーストラリア、タスマニア
州、西オーストラリア州、
南オーストラリア州、南
オーストラリア州、西
オーストラリア州、南
オーストラリア州、西
オーストラリア州。

ヒメウオンバットのはく製
「アヤハ」 メス

!!! CUPNOODLES MUSEUM





市は
らLの中
さな発見
て
な発明を
ました。



Brochure with colorful text and images, likely related to the event or organization.

Small brochure or flyer on the floor, partially obscured by a person's foot.





MY CUP NOODLES FACTORY

マイカップヌードルファクトリー

世界にひとつだけのマイカップヌードルをつくろう！

Design the cup as you like, choose the soup flavor, and choose your favorite topping ingredients!!
One and only in the world! Mini-factory where you can make your own CUPNOODLES!

可在杯身上自由設計、繪制圖案、選擇喜歡的湯料、菜料！！
世界上只有一個！制作自己的「合味道」杯麵的迷你工場！

MENU

めん

Noodles



スープ

1つ選んでください。

Soups Choose 1
選別 選別種1種



具材

4つ選んでください。

Topping Ingredients
Choose 4
選別 選別種4種



・具成分 小麦・大豆
・糖質 小麦

●アレルギー物質を表示しています。

アレルギー物質は、食品衛生法で義務づけられた特定原材料7品目(小麦、そば、卵、落花生、えび、かに)と表示が義務づけられている食品(あわび、いか、いくら、オレンジ、キウイフルーツ、牛肉、くるみ、さけ、さば、大豆、鶏肉、豚肉、まつたけ、もも、やまいち、りんご、バナナ、グレープフルーツ、ごま、おしそ)の表示27品目を表示しています。

スープと具材の
組合せは5,460通り!!

5,460 combinations are possible!!

自由搭配種類達 5,460種!!



●乳 ●小麦 ●大豆 ●鶏肉 ●豚肉 ●りんご ●ごま



●乳 ●小麦 ●大豆 ●鶏肉 ●豚肉 ●マヨネーズ ●ごま



●乳 ●乳 ●小麦 ●大豆 ●鶏肉 ●豚肉 ●りんご ●ごま



●乳 ●小麦 ●大豆 ●鶏肉 ●豚肉 ●りんご ●ごま



エビ
Shrimp 選別
●乳 ●小麦 ●大豆 ●鶏肉 ●りんご ●ごま



コーン・チーズ
Corn, Cheese 選別
●乳 ●小麦 ●大豆 ●鶏肉 ●りんご ●ごま



タマゴ
Egg 選別
●乳 ●小麦 ●大豆 ●鶏肉 ●りんご ●ごま



ネギ
Green onion 選別



ひよこちゃん納豆
Hiyoko Chan natto (Soft bean curd) 選別



ガーリックチopped
Garlic 選別
●乳 ●小麦 ●大豆



インゲン
Green Bean 選別



チーズ
Cheese 選別
●乳 ●小麦 ●大豆



かご風味カマボコ
Kani Miso 選別
●小麦 ●大豆 ●鶏肉



コーン
Corn 選別



キムチ
Kimchi 選別
●小麦 ●大豆



ハート型カマボコ
Heart-shaped Miso 選別
●小麦 ●大豆 ●鶏肉 ●豚肉 ●りんご ●ごま

●自分だけの味をつくりだそう。

Create your own taste
製作自己的口味



おはしを入れられるよ?でも
おはしのめんはなかなか
安藤百福は、考え方を逆にした
からせるんだ。この「逆転の発想」
入れ in the cup. Flip the cup upside down
noodles". This is "thinking upside down"

逆転の発想
↓
おはしを入れられるよ?でも
おはしのめんはなかなか
安藤百福は、考え方を逆にした
からせるんだ。この「逆転の発想」

おはしを入れられるよ?でも
おはしのめんはなかなか
安藤百福は、考え方を逆にした
からせるんだ。この「逆転の発想」
入れ in the cup. Flip the cup upside down
noodles". This is "thinking upside down"

おはしを入れられるよ?でも
おはしのめんはなかなか
安藤百福は、考え方を逆にした
からせるんだ。この「逆転の発想」
入れ in the cup. Flip the cup upside down
noodles". This is "thinking upside down"

おはしを入れられるよ?でも
おはしのめんはなかなか
安藤百福は、考え方を逆にした
からせるんだ。この「逆転の発想」
入れ in the cup. Flip the cup upside down
noodles". This is "thinking upside down"

おはしを入れられるよ?でも
おはしのめんはなかなか
安藤百福は、考え方を逆にした
からせるんだ。この「逆転の発想」
入れ in the cup. Flip the cup upside down
noodles". This is "thinking upside down"

おはしを入れられるよ?でも
おはしのめんはなかなか
安藤百福は、考え方を逆にした
からせるんだ。この「逆転の発想」
入れ in the cup. Flip the cup upside down
noodles". This is "thinking upside down"

おはしを入れられるよ?でも
おはしのめんはなかなか
安藤百福は、考え方を逆にした
からせるんだ。この「逆転の発想」
入れ in the cup. Flip the cup upside down
noodles". This is "thinking upside down"

おはしを入れられるよ?でも
おはしのめんはなかなか
安藤百福は、考え方を逆にした
からせるんだ。この「逆転の発想」
入れ in the cup. Flip the cup upside down
noodles". This is "thinking upside down"



スープを1つ、具を4つ
選んでください。

Select one broth and four ingredients.
请选择1种汤料，4种配料。





展示物にはさわらないでください
Please DO NOT touch the exhibits.
展示物にはさわらないでください

テレビ放送が
始まった

テレビCMで チキンラーメンを 宣伝しよう

街頭テレビに群がる人々を見て
安藤百福は、
「これからは家庭にテレビが入り、
みんなが夢中になるに
違いない」と感じました。
そして、チキンラーメンを広く
人々に知ってもらうためには、
この新しいメディアが役に
立つと考えました。



工場 で 大量生産しよう

当初はほとんどが
手作業で作られていたチキンラーメン。
爆発的な人気と共に、
安藤百福は、完全オートメーション化による
大量生産をめざし、高橋工場を建設しました。

発明したぞ！ 世界初のインスタントラーメン 「チキンラーメン」

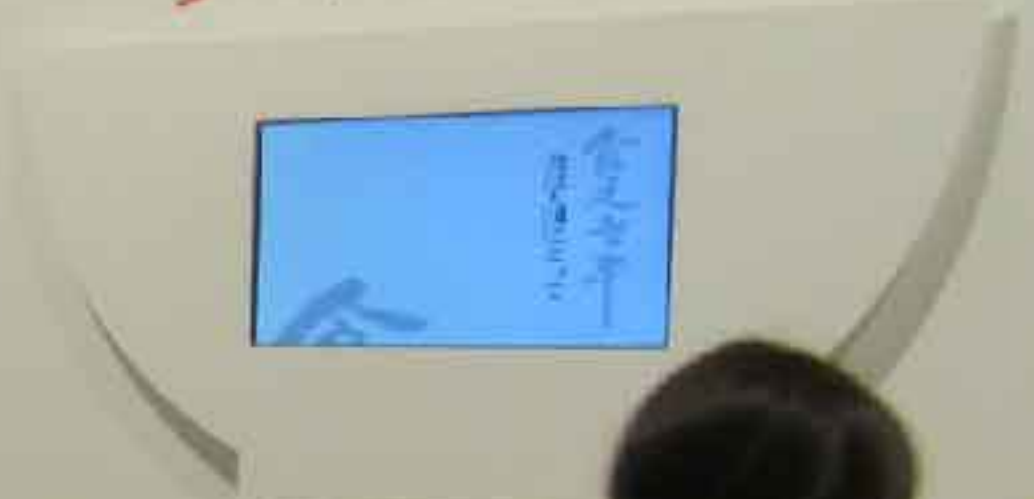
1958
8月25日発売

研究したのは庭の小屋。
毎日毎日、
いろいろな方法を試しながら
安藤百福は、
ついにチキンラーメンを発明しました。



1945
終戦直後、
食べ物が手に入りやすくなった

「食」こそが すべての原点だ



戦中で食糧難の
「林のラーメン」
発明









当施設のご利用者
駐輪禁
自転車禁止
（本館、本館裏、本館前）

郵便物取扱所

大塚郵便・遠東・電子郵便・国際郵便
〒165-0801 東京都豊島区大塚4-1-1

（お申し込み）
お申し込みは
〒165-0801 東京都豊島区大塚4-1-1
郵便物取扱所
お申し込みください。

郵便料引
郵便料引
郵便料引
郵便料引

5630058

郵便
POS

JP
POST 日本郵便

郵便物取扱所・郵便物取扱所・郵便物取扱所
〒165-0801 東京都豊島区大塚4-1-1



トータルインテリア
カワムラ TEL. 072-752-3543
白衣 KAWAMURA
TEL. 072-752-3461

動物と
白衣
カワムラ

21
カワムラ

S
カワムラ

トータルインテリア

学校給食月誌

空調機



熊さん
あつしまつ
よろしくお願ひします

熊さん
あつしまつ
よろしくお願ひします

熊さん あとしまつ
よろしくお願ひします



あつしまつ
よろしくお願ひします

BILIKEN

落語みゆーがあむ

落語
みゆーがあむ

落語
みゆーがあむ



落語みゆーがあむ

落語みゆーがあむ





磯島民衆館

池田城跡公園案内図

IKEDA MEMORIAL PARK (THE SITE OF IKEDA CASTLE)

池田城跡の歴史と整備

池田城は室町時代から戦国時代にかけて、旧豊島郡（現池田、豊中、箕面市周辺）を支配していた国人・池田氏の居城でした。

池田氏は、15世紀の中頃から勢力を拡大し、当時の権力者であった摂津守藤細川氏の家臣として、有力な位置を占めていましたが、戦国時代末期の永禄11年（1568）織田信長の摂津入国により降伏し、信長の家臣に組み込まれました。その後、池田氏の内紛に乗じて旧家臣の荒木村重が池田城を支配し、村重が伊丹城を居城としたため、池田城は廃城となりました。

この園地整備の基本資料を得る目的で、平成元年度から4カ年をかけ発掘調査を行い、確認された枯山水、井戸、虎口（城の出入口）などの遺構を復元しました。漆喰塀や櫓風の展望休憩舎、管理棟などの建物やデザインは、史実には基づきませんが、城跡のイメージを演出させるものとししました。日本庭園は、深山の景、野の景、海の景の3つから形成され、自然の姿を水の流れて表現しています。歴史の保全と活用から「城跡の歴史を感じられる憩いの場」として整備を進め、平成11年度に完成しました。

池田城跡公園の歴史と整備について詳しくは、この案内図の裏面に記載されています。また、池田市のウェブサイトでも詳しく紹介されています。



池田市









公益財団法人 阪急文化財団

小林一三記念館



地区懇話会(池田)



2010年開館、かつて「忠孝亭旅館」が建ち並び、川島山荘、川島旅館が併設に併立した池田を、池田地域の歴史を伝える、観光地、また郷土として、44年一三の遺業を継承する場として創設されています。

開館時間 午前10時～午後5時
休館日 毎週月曜日
観覧料 300円 中学生以下無料
(祝日の場合、翌日)

公益財団法人 阪急文化財団 TEL:042-441-1291

開館時間 / 10:00～17:00 (入館は 16:30 まで)
休館日 / 月曜日 (月曜日が祝祭日の場合は翌日)、年末年始



国登録有形文化財

かぞくさんそう
雅俗山荘

箕面有馬電気軌道(現・阪急電鉄)を創業し、実業界のみならず、宝塚歌劇団の創設、商工大臣・国務大臣を務めるなど、明治から昭和にかけて多方面で活躍した小林一三(雅号・逸翁)の旧邸「雅俗山荘」です。

設計は竹中工務店の小林利助で、建築は昭和10年8月に着手され、翌年9月にはほぼ完成したとみえ、小林一三がここへ転居しています。最終的に竣工したのは昭和12年1月です。

本館の構造は美術工芸品の収蔵を考えて耐火構造のRC造2階建て、玄関壁面には黄色の竜山石による石貼が施されています。2階壁面にはハーフティンバーの木製の柱、梁、斜材を露出させる構法を模し、玄関上部の壁面は四葉形のトレーサリィで飾るなど、イギリスのチューダー様式に似ています。瓦はスペイン瓦型式ですが和風の銀灰色を呈しています。

内部は、玄関ホールに続く吹き抜けを持つ広間(2階への階段が開く)、食堂の他に床柵書院のある8畳の座敷を持つなど和・洋の接客の場とともに、所蔵美術品展示の場として巧みに用意されています。また、収蔵庫を本館内の2階に設けたのも独創的です。

このように、本館は、合理主義者と数寄者という小林一三の異なる二面性を内包する建築物であると言えます。

なお、この雅俗山荘は、昭和32年に小林一三が死去した後、収集美術品を展示する逸翁美術館と名を改め開館しました。その後、平成21年10月に美術館が移転したことに伴い、一三が自邸として使われた状態に復元して小林一三記念館として開館しました。







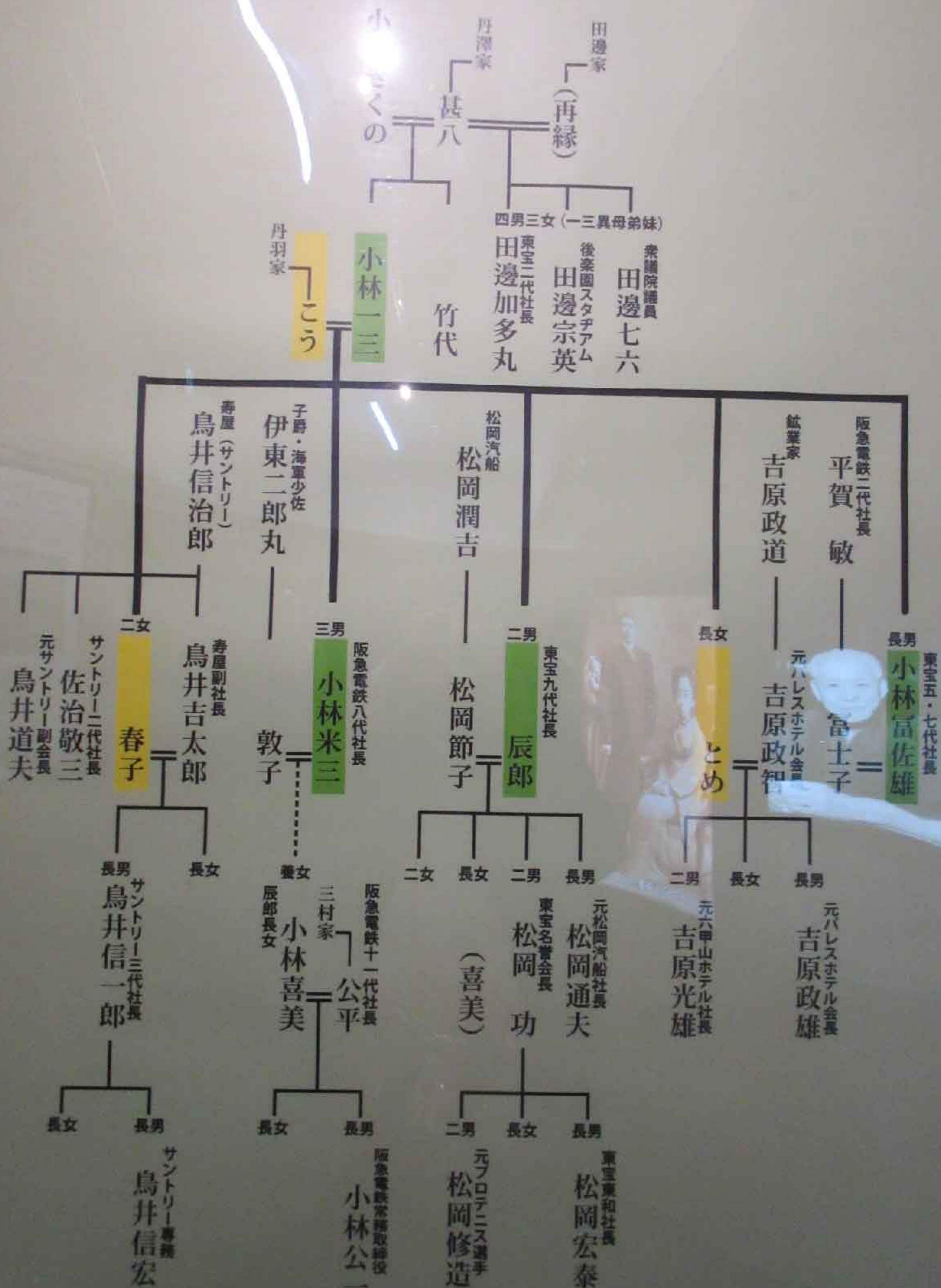




而
而
而
而
而
而
而
而
而
而



小林一三 家系図



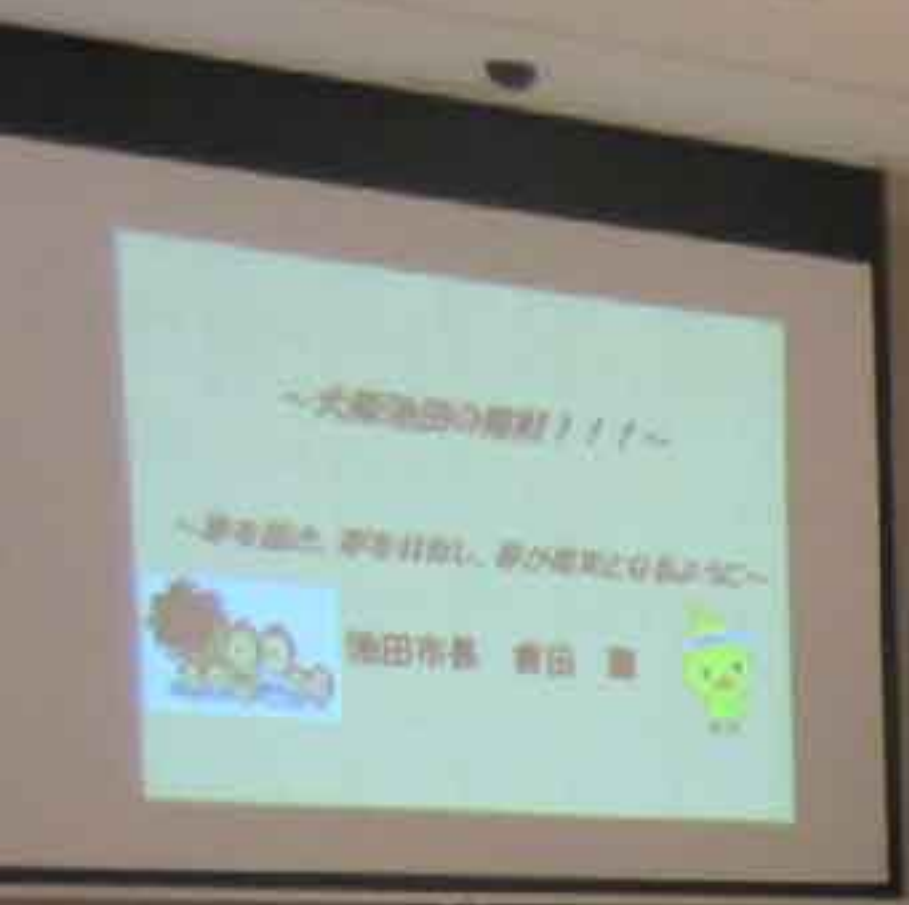
立入禁止


和室











安藤百福 (1910~2007)
 日清食品株式会社 創業者
 安藤スポーツ・食文化振興財団 創設者

- 1910年 誕生
- 1958年 チキンラーメン発明
日清食品株式会社創設
- 1971年 カップヌードル発明
- 1983年 安藤スポーツ・食文化振興財団を創設
- 1999年 インスタントラーメン実業記念賞 授与
(東京スポーツ・文化振興財団より)
- 2005年 宇治茶「スペースラム」の発明
- 2007年 永眠

野網厚詞
 大阪池田チキン牛糞糞
 実行委員会・実行委員長

岸上孝志
 元観光振興監

松田光一

Speaker

Participant

Participant

Participant



